

Liposuktion in Tumeszenz-Lokalanästhesie

Wie bekommt man sein Fett weg?

Die Liposuktion in Tumeszenz-Lokalanästhesie gilt nach wie vor unter den operativen Verfahren als Methode der Wahl. Dr. med. Boris Sommer, Frankfurt, erläuterte das Vorgehen in Karlsruhe.



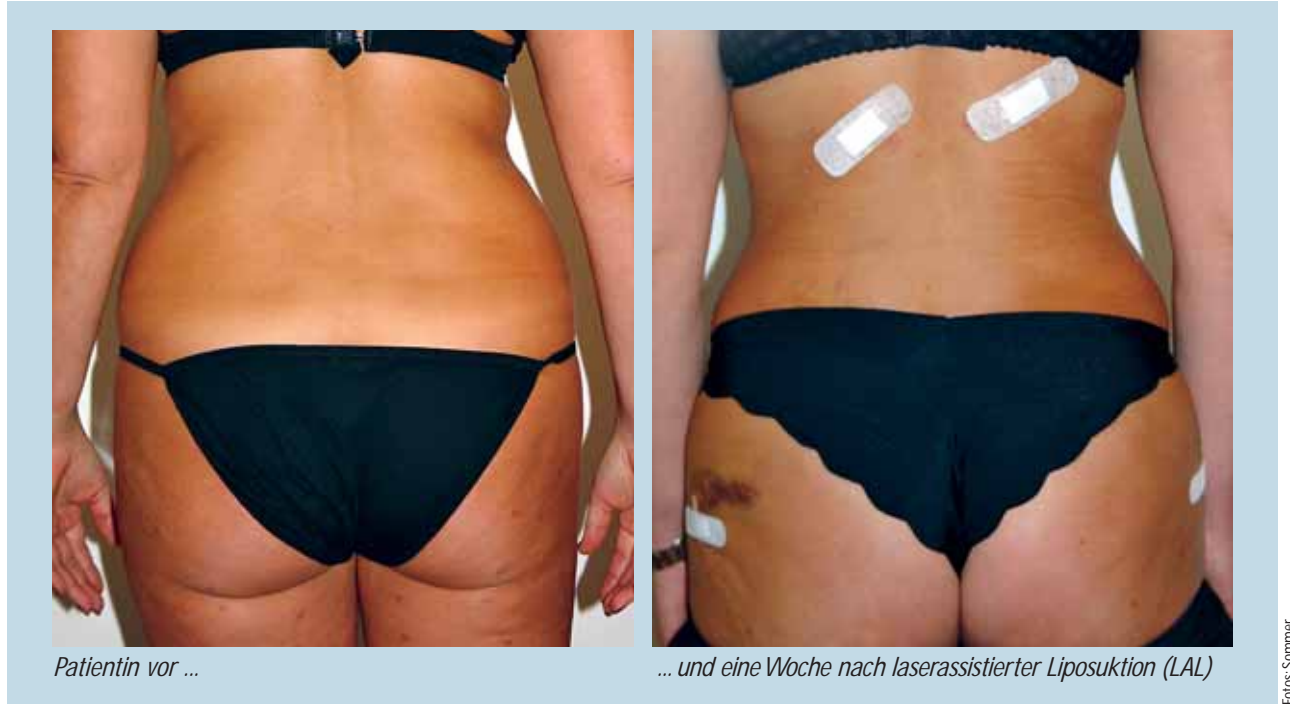
Dr. med. Boris Sommer

„Die Liposuktion in Tumeszenzlokalanästhesie kann nach unserer Erfahrung sinnvoll mit anderen Verfahren ergänzt oder kombiniert werden.“

Entscheidend für die Bestimmung zur Methode der Wahl bei der Fettreduktion, die die Tumeszenztechnik in der Liposuktionschirurgie einnimmt, ist dabei nicht nur die lokalanästhetische Komponente, die es ermöglicht, den Eingriff als ambulante Behandlung unter Vermeidung der Risiken einer Allgemeinnarkose durchzuführen. Vielmehr zeigte sich in den Jahren der Anwendung, dass die Tumeszenz auch die gesamte Technik der Liposuktion sowie den Wundheilungsverlauf entscheidend beeinflusst.

Kein reines Entfettungsverfahren

Die Liposuktion ist nicht als ein reines „Entfettungsverfahren“ anzusehen. Heutzutage wird ihre Rolle vielmehr als ein Verfahren zur Harmonisierung



Patientin vor ...

... und eine Woche nach laserassistierter Liposuktion (LAL)

Fotos: Sommer

der Körperkontur im Sinne der Liposkulptur oder des „Bodyformings“ gesehen. Der ideale Patient für den ästhetisch-korrektiven Einsatz der Liposuktion ist daher auch der normalgewichtige Patient mit umschriebenen, durch genetisch-hormonelle Fixation diätresistenten Fettpolstern.

Die Liposuktion in Tumeszenzlokalanästhesie kann nach unserer Erfahrung sinnvoll mit anderen Verfahren ergänzt oder kombiniert werden.

Vibrationskanülen erleichtern die Arbeit

Langjährige gute Erfahrungen haben wir dabei mit der vibrationsassistierten Liposuktion (VAL): Hier macht man sich die unterschiedliche physikalische Trägheit des menschlichen Gewebes zunutze: Dem Sog der mit hoher Frequenz vibrierenden Metall-

kanüle kann nur das durch Tumeszenz gelockerte Fettgewebe folgen, während die Bindegewebsstrukturen aufgrund ihrer größeren Trägheit nicht angesaugt werden. In der Folge gleitet die Kanüle widerstandsfrei an Gewebestrukturen vorbei. Vibrationskanülen erleichtern dem Operateur den Eingriff auch an voroperierten oder fibrösen Arealen. Da sie sich nicht mit dem Bindegewebe verhaken, werden sie auch vom Patienten als angenehm empfunden. Weiterhin ist der Erhalt des Bindegewebes entscheidend für den Wundheilungsverlauf.

Ausgezeichnete Patientenverträglichkeit und rascher Heilungsverlauf

Bei der Laserlipolyse/laserassistierten Liposuktion werden die

Lasersonden über eine Mikrokanüle mit einem 1-mm-Durchmesser ins Gewebe eingeführt. Hierdurch ist ein direkter Kontakt mit den Adipozyten möglich (interstitielle Lipolyse).

Klinische Studien zeigten gute Ergebnisse bei der Behandlung kleiner Areale, ausgezeichnete Patientenverträglichkeit und einen raschen Heilungsverlauf. Die Hautretraktion über den behandelten Zonen wurde ebenfalls als gut beschrieben.

Nach unserer Erfahrung eignen sich insbesondere kleinere Areale zur Laserlipolyse-Behandlung. Sinnvoll kann auch der Einsatz bei voroperierten oder fibrösen Arealen sein in Kombination mit einer Absaugung oder der zusätzlichen Einsatz zur besseren Gewebestraffung.

DermaLab® Combo

Skin Test Center mit Ultraschall Bildgebung. Zeigen Sie Ihrem **Selbstzahler** was in ihm steckt.



Ihre neuen IGeL:

- Hochauflösender Ultraschall**
Unterstützung beim Verkauf von Kosmetika
- Hautelastizität**
Erfolgsnachweis Ihrer Behandlung
- Feuchtigkeitsmessung Haut u. Kopfhaut**
Kontrolle von Pflegemaßnahmen
- Talgmessungen**
Kontrolle von Pflegemaßnahmen bei Akne
- Transepidermaler Wasserverlust**
Kontrolle der Barrierefunktion und Hautschutz
- Hautfarbe**
Melaninbestimmung vor Laserbehandlungen
- Videoscope (Mini-Kamera) 20 – 50x**
Haar-u. Hautpflegeberatung

Jetzt auch mit Ultraschall-Bildgebung!



Vor Vit. A Behandlung

Nach Vit. A Behandlung

CORTEX TECHNOLOGY
...instruments for skin professionals

Ökon.-Peitzmeier-Platz 2-4, 59063 Hamm
Tel.: 02381 5444 336 Fax: 02381 5444 337
cortexde@aol.com www.cortex.dk